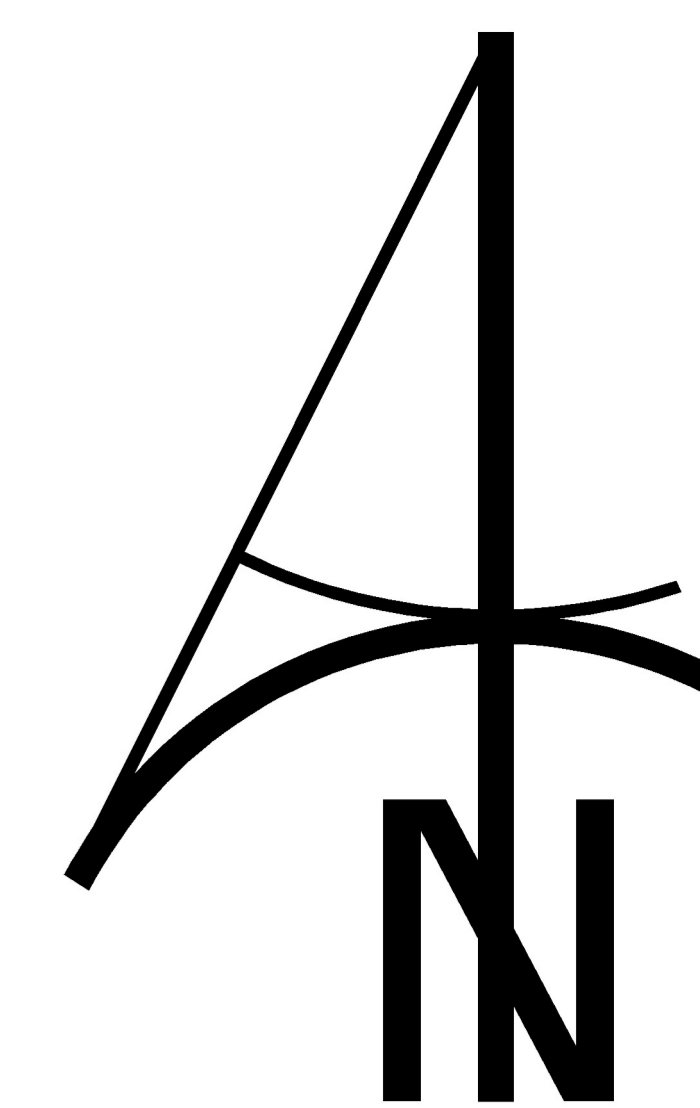




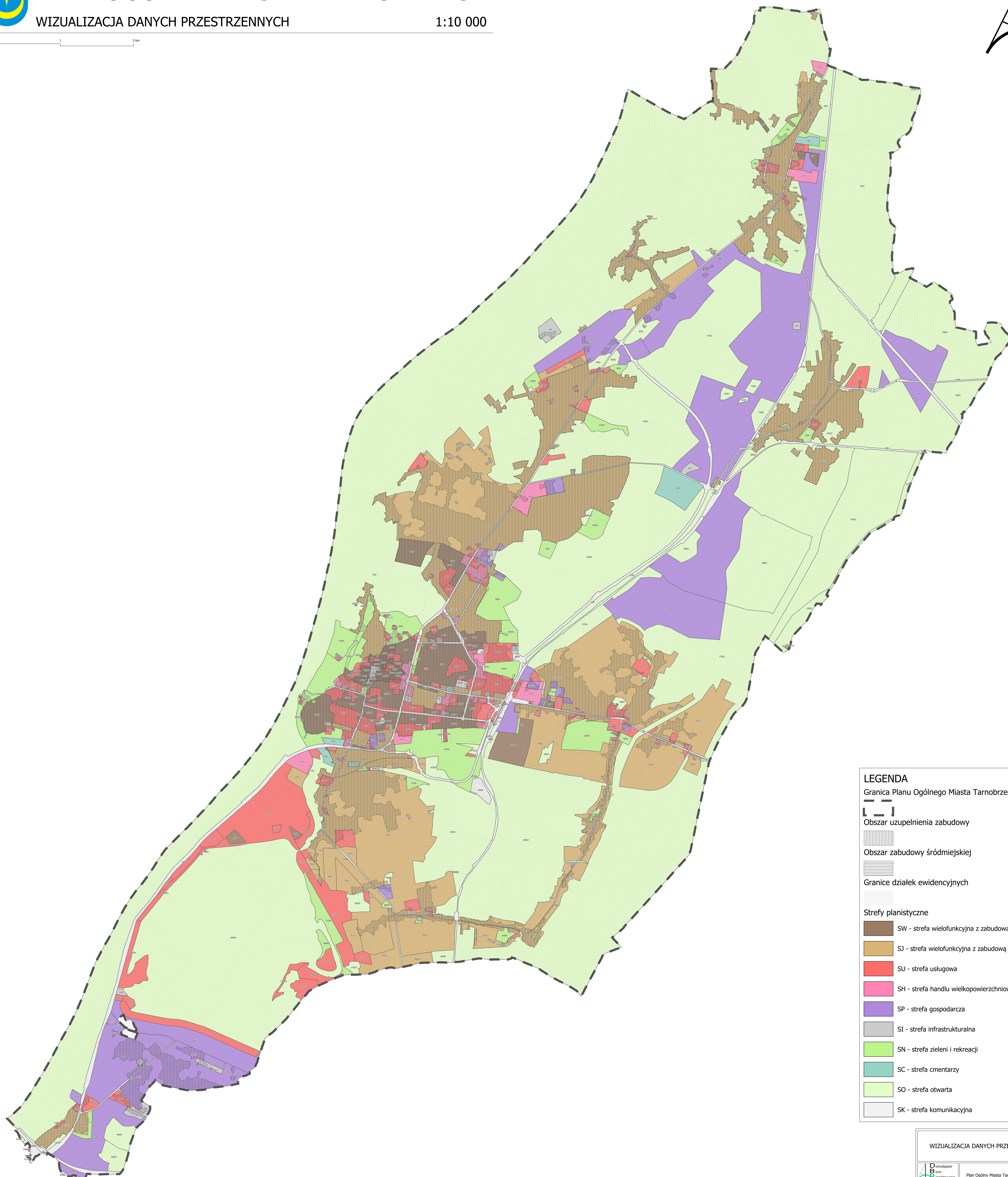
# PLAN OGÓLNY MIASTA TARNOBRZEGA

WIZUALIZACJA DANYCH PRZESTRZENNYCH

1:10 000



0 1 2 km



LEGENDA	
Granica Planu Ogólnego Miasta Tarnobrzega	
	Obszar uzupełnienia zabudowy
	Obszar zabudowy śródmiejskiej
	Granice działek ewidencyjnych
Strefy planistyczne	
	SW - strefa wielofunkcyjna z zabudową wielorodzinną
	SJ - strefa wielofunkcyjna z zabudową jednorodzinną
	SU - strefa usługowa
	SH - strefa handlu wielkopowierzchniowego
	SP - strefa gospodarcza
	SI - strefa infrastrukturalna
	SN - strefa zieleni i rekreacji
	SC - strefa cmentarzy
	SO - strefa otwarta
	SK - strefa komunikacyjna

WIZUALIZACJA DANYCH PRZESTRZENNYCH