

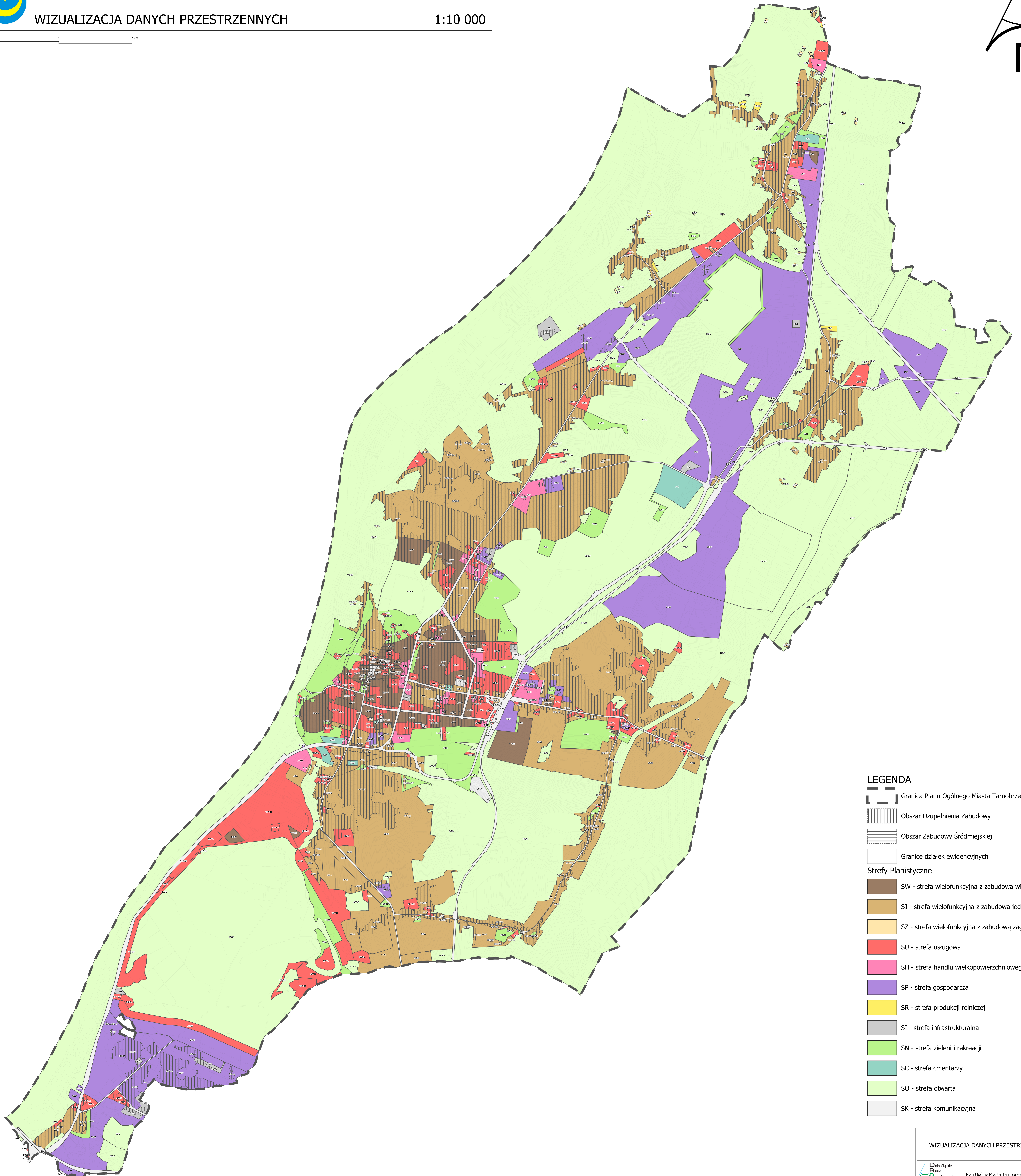
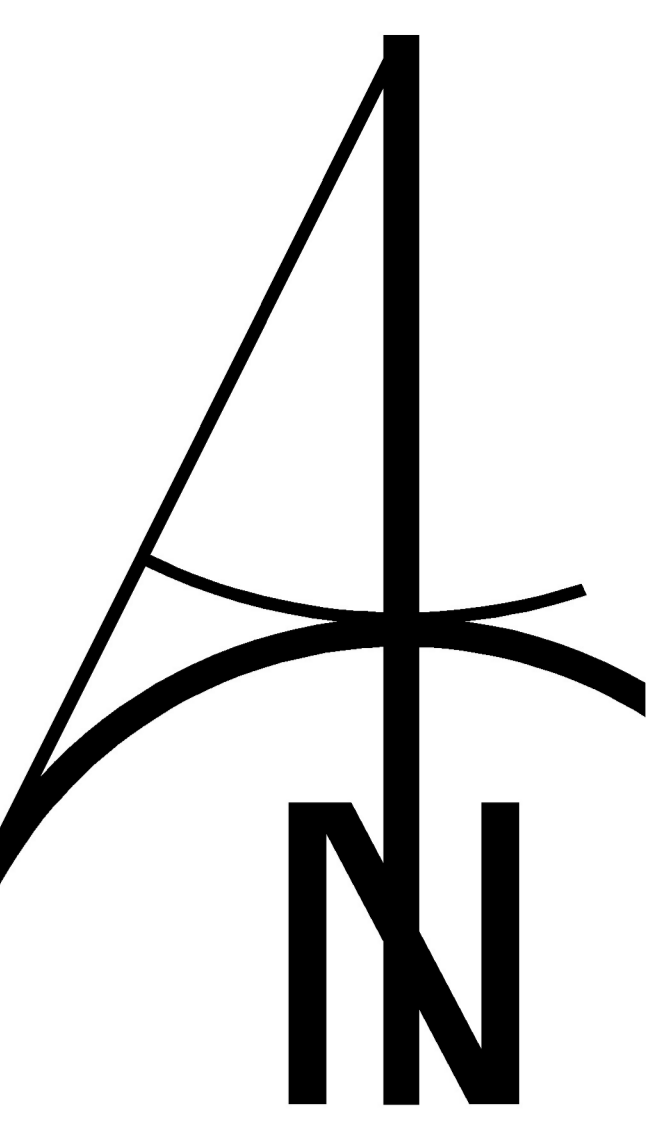


PLAN OGÓLNY MIASTA TARNOBRZEGA

WIZUALIZACJA DANYCH PRZESTRZENNYCH

1:10 000

0 1 2 km



LEGENDA

--- Granica Planu Ogólnego Miasta Tarnobrzega

Obszar Uzupełnienia Zabudowy

Obszar Zabudowy Śródmiejskiej

--- Granice działek ewidencyjnych

Strefy Planistyczne

SW - strefa wielofunkcyjna z zabudową wielorodzinną

SJ - strefa wielofunkcyjna z zabudową jednorodzinną

SZ - strefa wielofunkcyjna z zabudową zagrodową

SU - strefa usługowa

SH - strefa handlu wielkopowierzchniowego

SP - strefa gospodarcza

SR - strefa produkcji rolniczej

SI - strefa infrastrukturalna

SN - strefa zieleni i rekreacji

SC - strefa cmentarzy

SO - strefa otwarta

SK - strefa komunikacyjna

WIZUALIZACJA DANYCH PRZESTRZENNYCH

D
B
U
Dowlotowe
Biurowo
projektowania
urbanistycznego

Plan Ogólny Miasta Tarnobrzega

skala
rysunku
1:10 000