

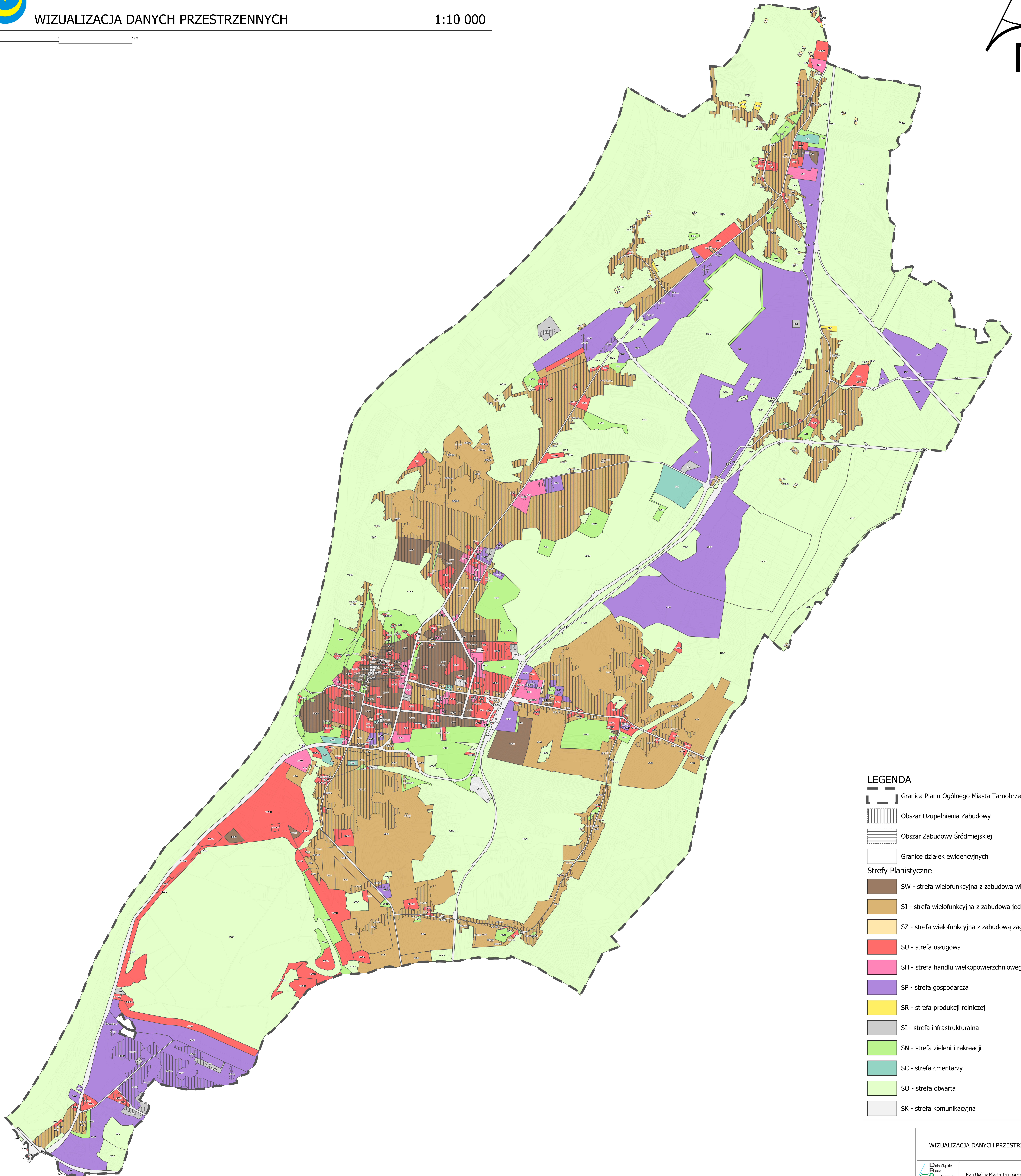
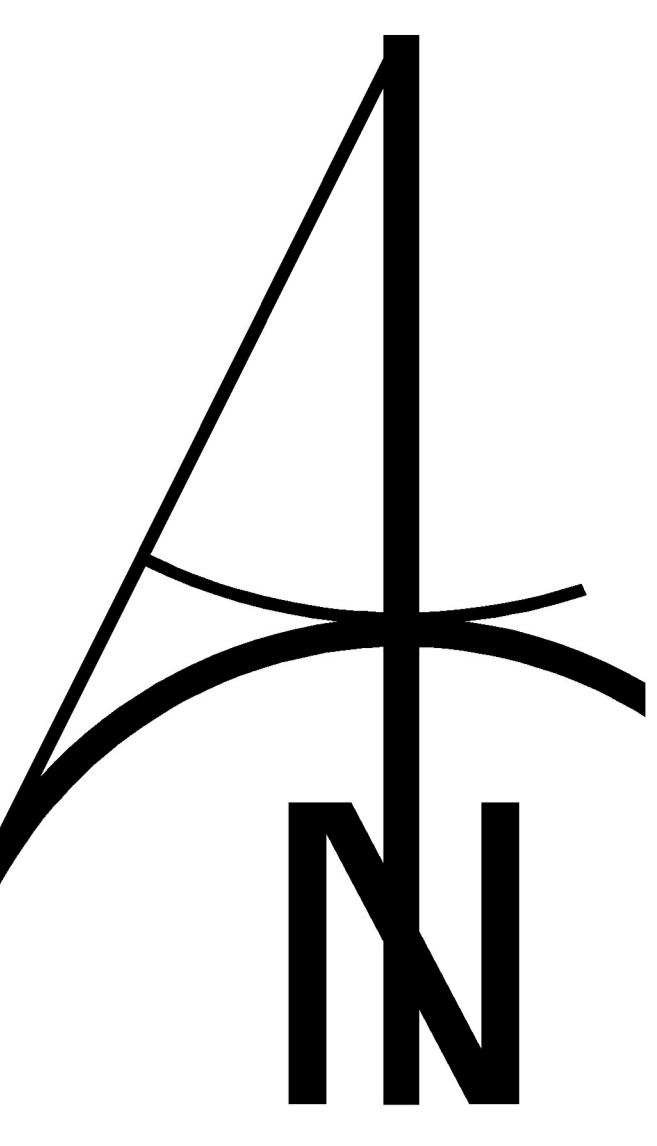


PLAN OGÓLNY MIASTA TARNOBRZEGA

WIZUALIZACJA DANYCH PRZESTRZENNYCH

1:10 000

0 1 2 km



LEGENDA

- Granica Planu Ogólnego Miasta Tarnobrzega
- Obszar Uzupełnienia Zabudowy
- Obszar Zabudowy Śródmiejskiej
- Granice działek ewidencyjnych
- Strefy Planistyczne**
 - SW - strefa wielofunkcyjna z zabudową wielorodzinną
 - SJ - strefa wielofunkcyjna z zabudową jednorodzinną
 - SZ - strefa wielofunkcyjna z zabudową zagrodową
 - SU - strefa usługowa
 - SH - strefa handlu wielkopowierzchniowego
 - SP - strefa gospodarcza
 - SR - strefa produkcji rolniczej
 - SI - strefa infrastrukturalna
 - SN - strefa zieleni i rekreacji
 - SC - strefa cmentarzy
 - SO - strefa otwarta
 - SK - strefa komunikacyjna

WIZUALIZACJA DANYCH PRZESTRZENNYCH



Plan Ogólny Miasta Tarnobrzega

skala
rysunku
1:10 000