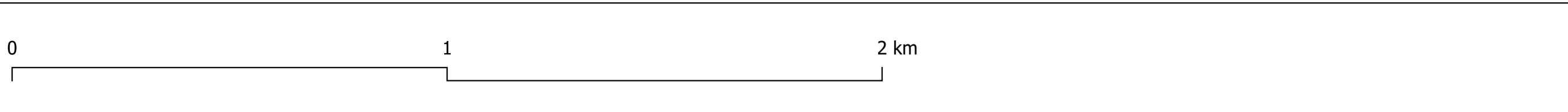
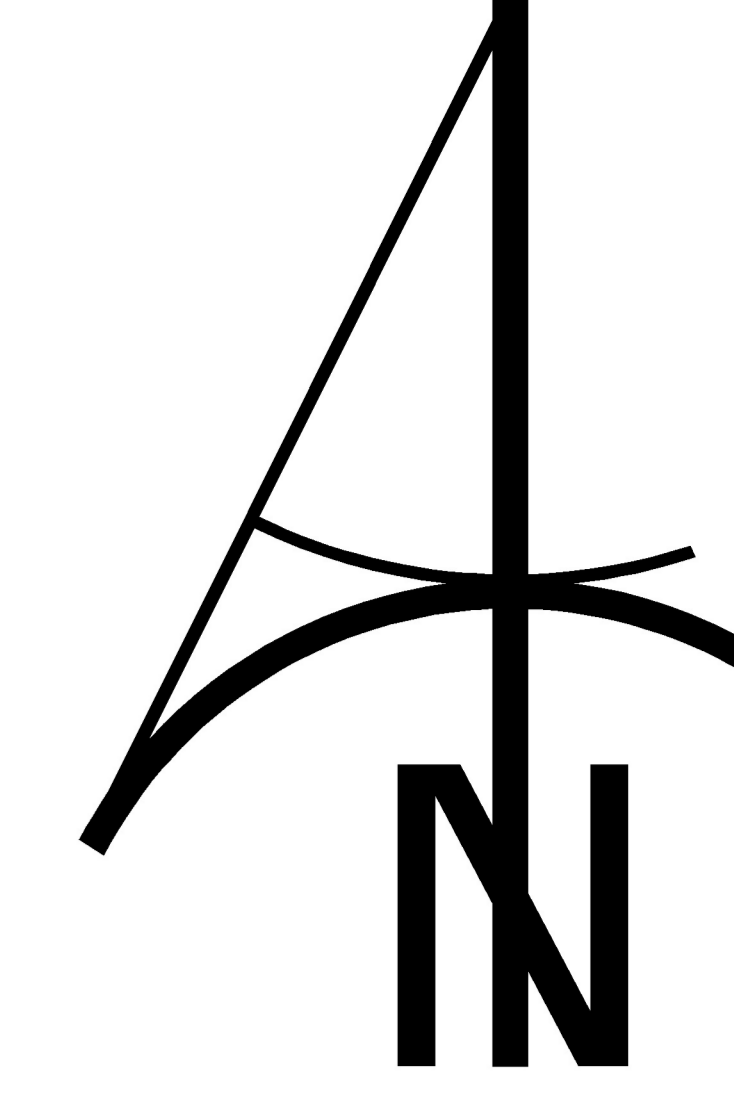




PLAN OGÓLNY MIASTA TARNOBRZEGA

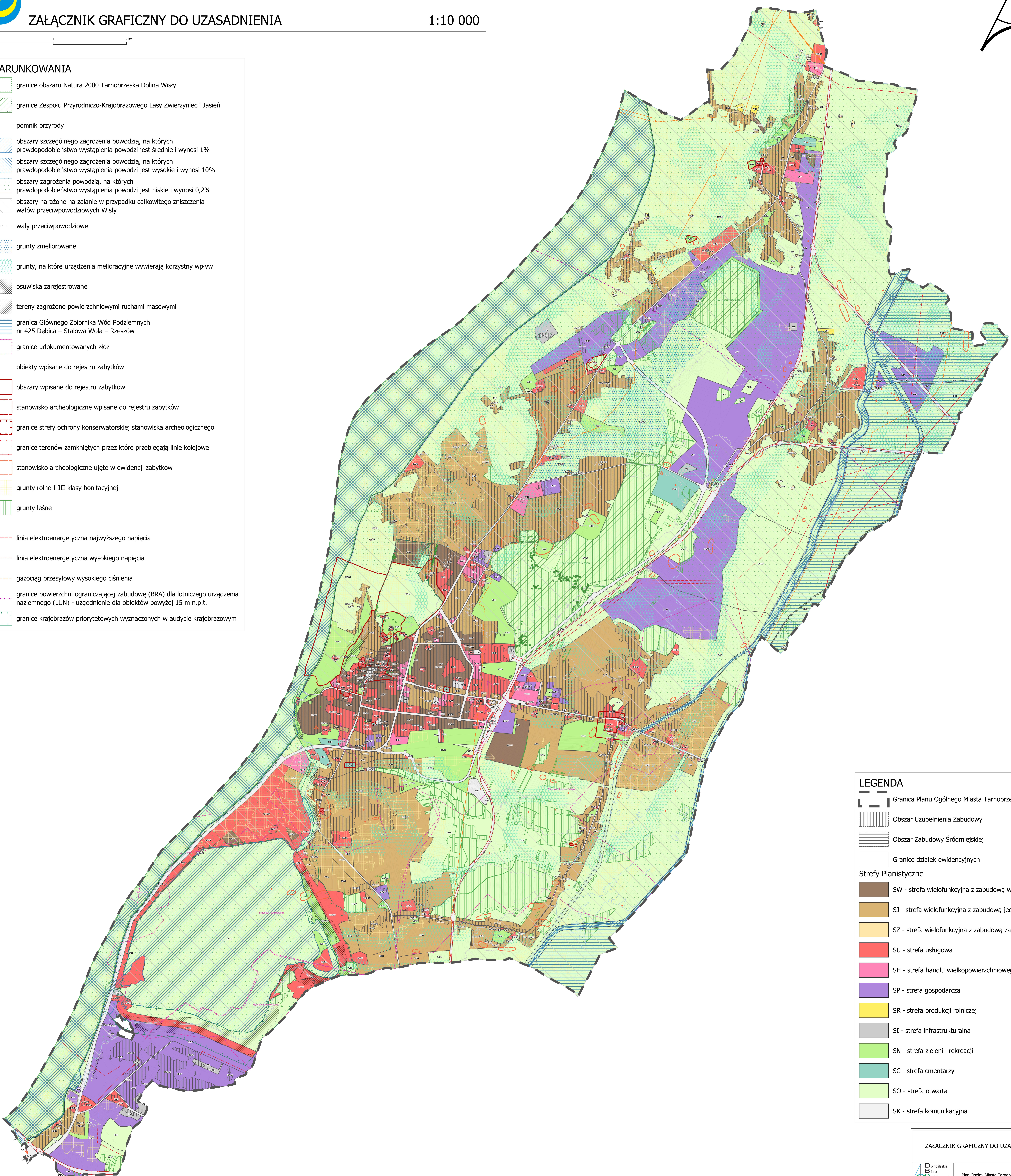
ZAŁĄCZNIK GRAFICZNY DO UZASADNIENIA

1:10 000



UWARUNKOWANIA

- granice obszaru Natura 2000 Tarnobrzezka Dolina Wisły
- granice Zespołu Przyrodniczo-Krajobrazowego Lasy Zwierzyniec i Jasień
- pomnik przyrody
- obszary szczególnego zagrożenia powodzią, na których prawdopodobieństwo wystąpienia powodzi jest średnie i wynosi 1%
- obszary szczególnego zagrożenia powodzią, na których prawdopodobieństwo wystąpienia powodzi jest wysokie i wynosi 10%
- obszary zagrożenia powodzią, na których prawdopodobieństwo wystąpienia powodzi jest niskie i wynosi 0,2%
- obszary narażone na zalanie w przypadku całkowitego zniszczenia wałów przeciwpowodziowych Wisły
- wały przeciwpowodziowe
- grunty zmeliorowane
- grunty, na które urządzenia melioracyjne wywierają korzystny wpływ
- osuwiska zarejestrowane
- tereny zagrożone powierzchniowymi ruchami masowymi
- granica Głównego Zbiornika Wód Podziemnych nr 425 Dębica – Stalowa Wola – Rzeszów
- granice udokumentowanych złóż
- obiekty wpisane do rejestru zabytków
- obszary wpisane do rejestru zabytków
- stanowisko archeologiczne wpisane do rejestru zabytków
- granice strefy ochrony konserwatorskiej stanowiska archeologicznego
- granice terenów zamkniętych przez które przebiegają linie kolejowe
- stanowisko archeologiczne ujęte w ewidencji zabytków
- grunty rolne I-III klasy bonitacyjnej
- grunty leśne
- linia elektroenergetyczna najwyższego napięcia
- linia elektroenergetyczna wysokiego napięcia
- gazociąg przesyłowy wysokiego ciśnienia
- granice powierzchni ograniczającej zabudowę (BRA) dla lotniczego urzędzenia naziemnego (LUN) - uzgodnienie dla obiektów powyżej 15 m n.p.t.
- granice krajobrazów priorytetowych wyznaczonych w audycie krajobrazowym



- ### LEGENDA
- Granica Planu Ogólnego Miasta Tarnobrzega
 - Obszar Uzupelnienia Zabudowy
 - Obszar Zabudowy Śródmiejskiej
 - Granice działek ewidencyjnych
 - Strefy Planistyczne**
 - SW - strefa wielofunkcyjna z zabudową wielorodzinną
 - SJ - strefa wielofunkcyjna z zabudową jednorodzinną
 - SZ - strefa wielofunkcyjna z zabudową zagrodową
 - SU - strefa usługowa
 - SH - strefa handlu wielkopowierzchniowego
 - SP - strefa gospodarcza
 - SR - strefa produkcji rolniczej
 - SI - strefa infrastrukturalna
 - SN - strefa zieleni i rekreacji
 - SC - strefa cmentarzy
 - SO - strefa otwarta
 - SK - strefa komunikacyjna

ZAŁĄCZNIK GRAFICZNY DO UZASADNIENIA