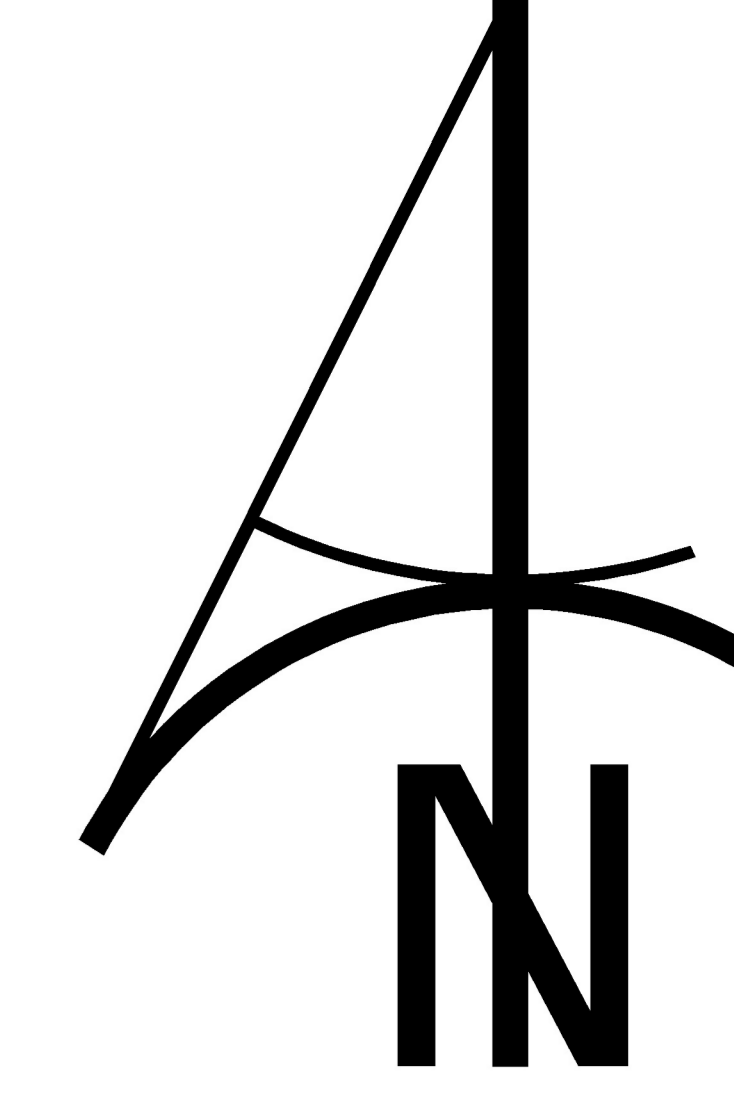




PLAN OGÓLNY MIASTA TARNOBRZEGA

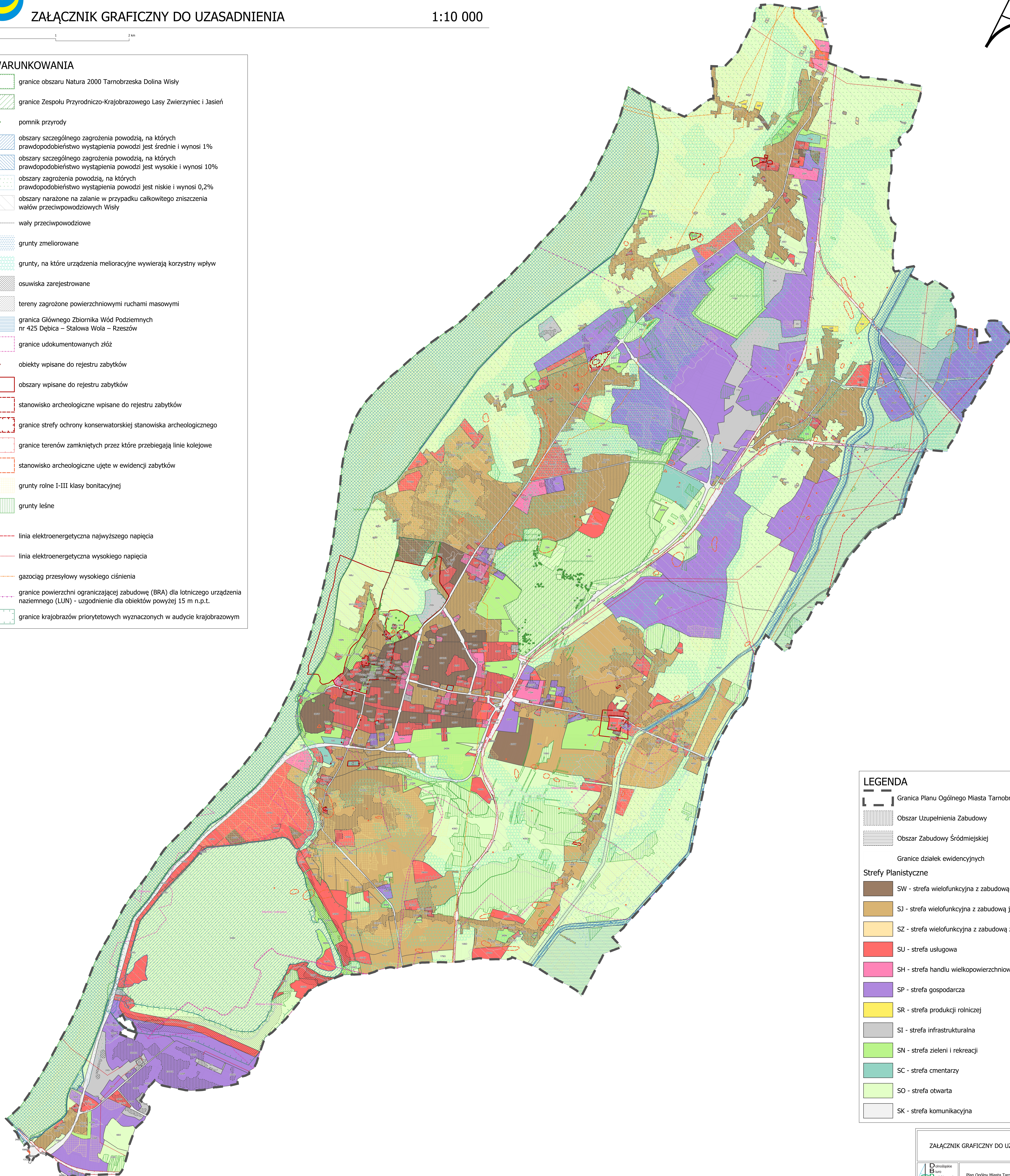
ZAŁĄCZNIK GRAFICZNY DO UZASADNIENIA

1:10 000



UWARUNKOWANIA

-  granice obszaru Natura 2000 Tarnobrzezka Dolina Wisły
-  granice Zespołu Przyrodniczo-Krajobrazowego Lasy Zwierzyniec i Jasień
-  pomnik przyrody
-  obszary szczególnego zagrożenia powodzią, na których prawdopodobieństwo wystąpienia powodzi jest średnie i wynosi 1%
-  obszary szczególnego zagrożenia powodzią, na których prawdopodobieństwo wystąpienia powodzi jest wysokie i wynosi 10%
-  obszary zagrożenia powodzią, na których prawdopodobieństwo wystąpienia powodzi jest niskie i wynosi 0,2%
-  obszary narażone na zalanie w przypadku całkowitego zniszczenia wałów przeciwpowodziowych Wisły
-  wały przeciwpowodziowe
-  grunty zmeliorowane
-  grunty, na które urządzenia melioracyjne wywierają korzystny wpływ
-  osuwiska zarejestrowane
-  tereny zagrożone powierzchniowymi ruchami masowymi
-  granica Głównego Zbiornika Wód Podziemnych nr 425 Dębica – Stalowa Wola – Rzeszów
-  granice udokumentowanych złóż
-  obiekty wpisane do rejestru zabytków
-  obszary wpisane do rejestru zabytków
-  stanowisko archeologiczne wpisane do rejestru zabytków
-  granice strefy ochrony konserwatorskiej stanowiska archeologicznego
-  granice terenów zamkniętych przez które przebiegają linie kolejowe
-  stanowisko archeologiczne ujęte w ewidencji zabytków
-  grunty rolne I-III klasy bonitacyjnej
-  grunty leśne
-  linia elektroenergetyczna najwyższego napięcia
-  linia elektroenergetyczna wysokiego napięcia
-  gazociąg przesyłowy wysokiego ciśnienia
-  granice powierzchni ograniczającej zabudowę (BRA) dla lotniczego urzędnia naziemnego (LUN) - uzgodnienie dla obiektów powyżej 15 m n.p.t.
-  granice krajobrazów priorytetowych wyznaczonych w audycie krajobrazowym



LEGENDA

-  Granica Planu Ogólnego Miasta Tarnobrzega
-  Obszar Uzupełnienia Zabudowy
-  Obszar Zabudowy Śródmiejskiej
-  Granice działek ewidencyjnych
- Strefy Planistyczne**
-  SW - strefa wielofunkcyjna z zabudową wielorodzinną
-  SJ - strefa wielofunkcyjna z zabudową jednorodzinną
-  SZ - strefa wielofunkcyjna z zabudową zagrodową
-  SU - strefa usługowa
-  SH - strefa handlu wielkopowierzchniowego
-  SP - strefa gospodarcza
-  SR - strefa produkcji rolniczej
-  SI - strefa infrastrukturalna
-  SN - strefa zieleni i rekreacji
-  SC - strefa cmentarzy
-  SO - strefa otwarta
-  SK - strefa komunikacyjna

ZAŁĄCZNIK GRAFICZNY DO UZASADNIENIA