



# MIEJSCOWY PLAN ZAGOSPODAROWANIA PRZESTRZENNEGO DLA TERENU „MIECHOCIN-PÓLNOC” W TARNOBZEGU

ZALĄCZNIK NR 1

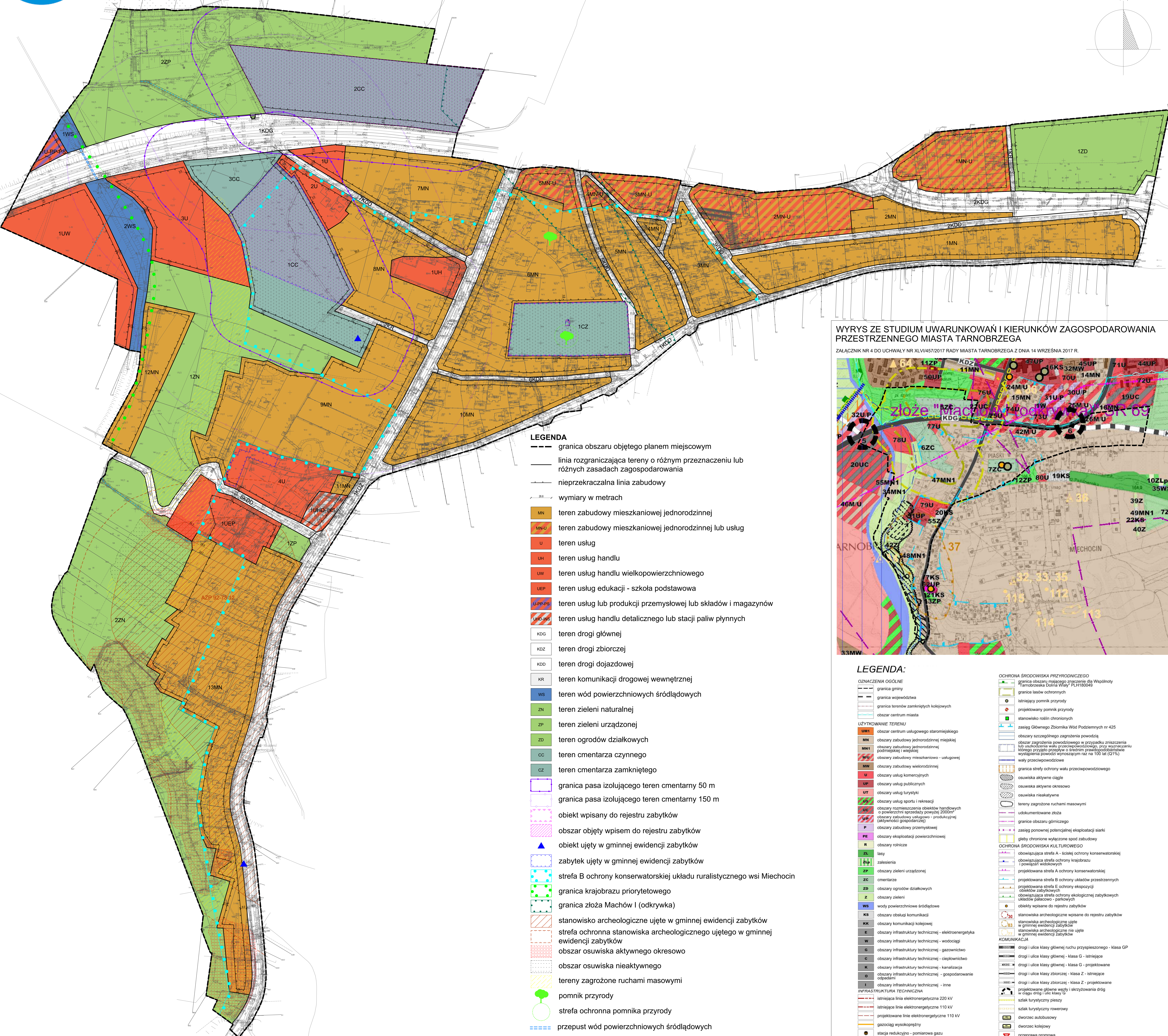
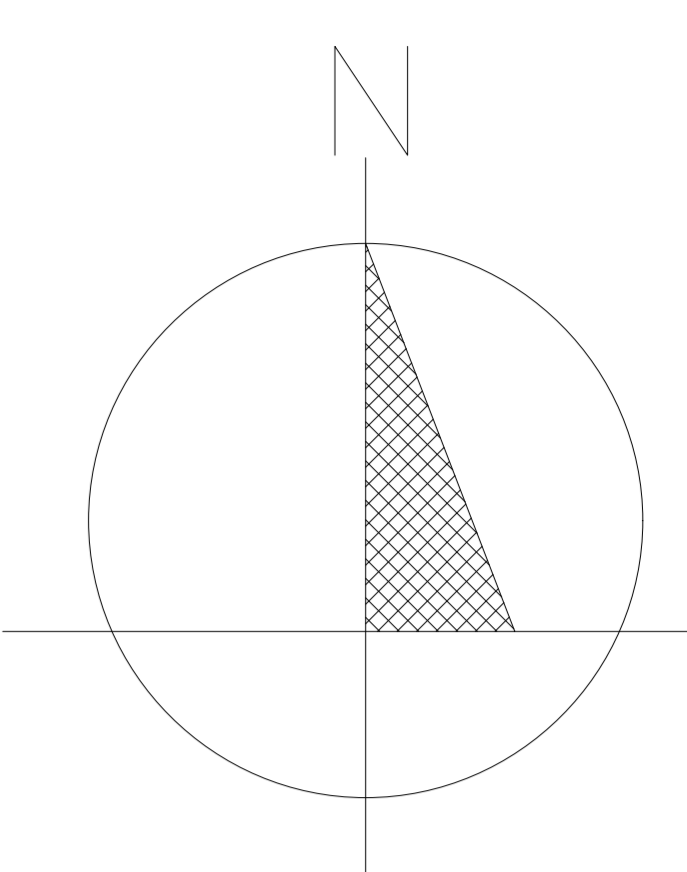
SKALA 1:1000



Załącznik Nr 1 do uchwały Nr .....  
Rady Miasta Tarnobrzega  
z dnia ..... 2025 r.

układ współrzędnych: PL-2000 strefa 7

źródło pochodzenia użytego materiału państwowego zasobu geodezyjnego i kartograficznego: Powiatowy Ośrodek Dokumentacji Geodezyjnej i Kartograficznej w Tarnobrzegu



## LEGENDA

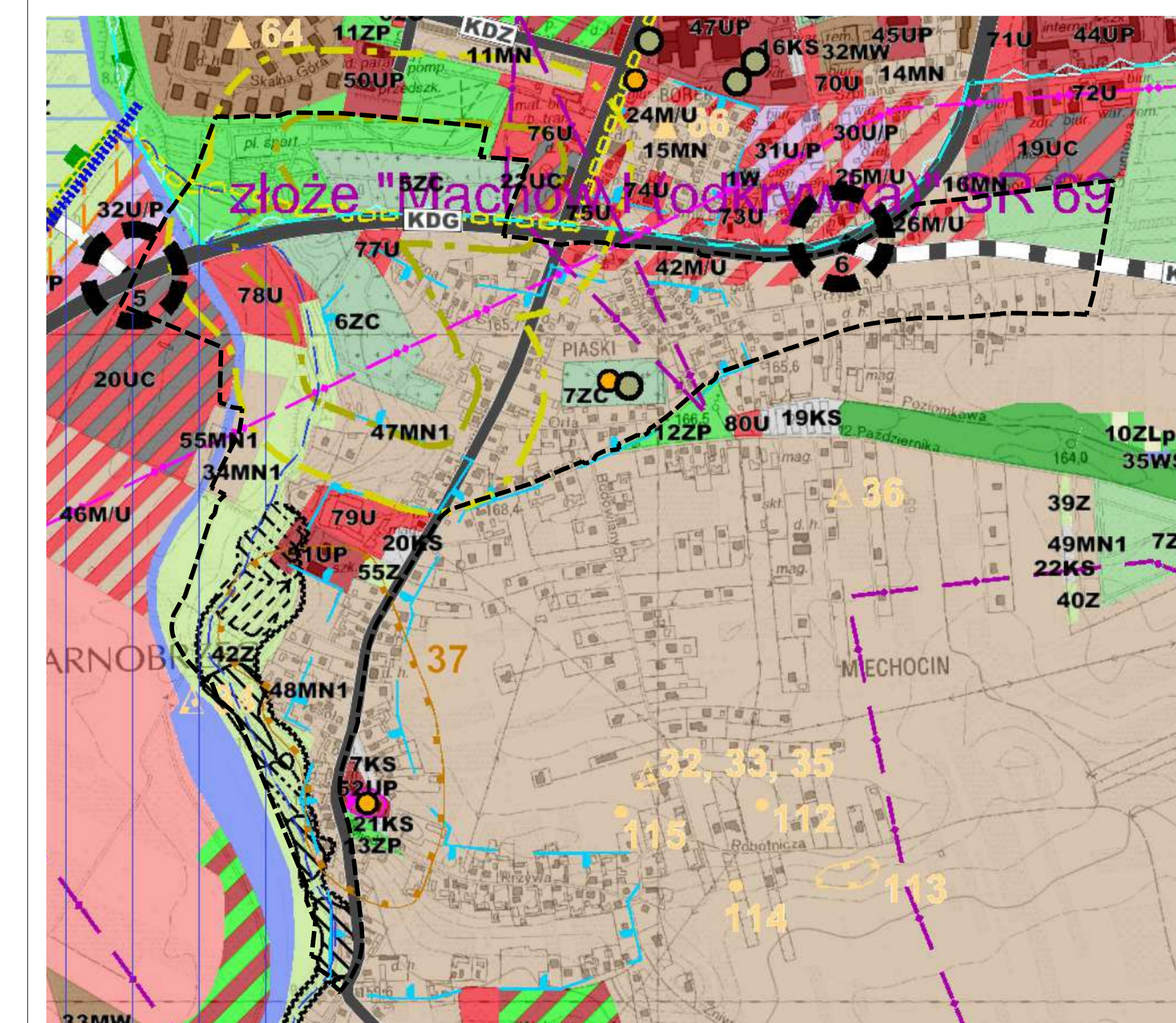
- granica obszaru objętego planem miejscowym
- linia rozgraniczająca tereny o różnym przeznaczeniu lub różnych zasadach zagospodarowania
- nieprzekraczalna linia zabudowy
- wymiary w metrach
- MN teren zabudowy mieszkaniowej jednorodzinnej
- MN-U teren zabudowy mieszkaniowej jednorodzinnej lub usług
- U teren usług
- UH teren usług handlu
- UW teren usług handlu wielkopowierzchniowego
- UEP teren usług edukacji - szkoła podstawowa
- U-PP-PB teren usług lub produkcji przemysłowej lub składów i magazynów
- UHD-INS teren usług handlu detalicznego lub stacji paliw płynnych
- KDG teren drogi głównej
- KDZ teren drogi zbiorczej
- KDD teren drogi dojazdowej
- KR teren komunikacji drogowej wewnętrznej
- WS teren wód powierzchniowych śródlądowych
- ZN teren zieleni naturalnej
- ZP teren zieleni urządzonej
- ZD teren ogrodów działkowych
- CC teren cmentarza czynnego
- CZ teren cmentarza zamkniętego
- granica pasa izolującego teren cmentarny 50 m
- granica pasa izolującego teren cmentarny 150 m
- obiekt wpisany do rejestru zabytków
- obszar objęty wpisem do rejestru zabytków
- ▲ obiekt ujęty w gminnej ewidencji zabytków
- zabytek ujęty w gminnej ewidencji zabytków
- strefa B ochrony konserwatorskiej układu ruralistycznego wsi Miechocin
- granica krajobrazu priorytetowego
- granica złoza Machów I (odkrywka)
- stanowisko archeologiczne ujęte w gminnej ewidencji zabytków
- strefa ochronna stanowiska archeologicznego ujętego w gminnej ewidencji zabytków
- obszar osuwiska aktywnego okresowo
- obszar osuwiska nieaktywnego
- tereny zagrożone ruchami masowymi
- pomnik przyrody
- strefa ochronna pomnika przyrody
- przepust wód powierzchniowych śródlądowych
- rów melioracyjny do zachowania

## OZNACZENIA ELEMENTÓW INFORMACYJNYCH

- AZP 92-73/12 identyfikator stanowiska archeologicznego ujętego w gminnej ewidencji zabytków

## WYRYS ZE STUDIUM UWARUNKÓW I KIERUNKÓW ZAGOSPODAROWANIA PRZESTRZENNEGO MIASTA TARNOBZEGA

ZALĄCZNIK NR 4 DO UCHWAŁY NR XLV1457/2017 RADY MIASTA TARNOBZEGA Z DNIA 14 WRZEŚNIA 2017 R.



## LEGENDA:

- OZNACZENIA OGÓLNE**
  - granica gminy
  - granica województwa
  - granica terenów zamkniętych kolejowych
  - obszar centrum miasta
- UŻYTKOWANIE TERENU**
  - UMI obszar centrum usługowego staromiejskiego
  - MN obszary zabudowy jednorodzinnej miejskiej
  - MN1 obszary zabudowy jednorodzinnej podmiejskiej i wiejskiej
  - MU obszary zabudowy mieszkaniowo-usługowej
  - MW obszary zabudowy wielorodzinnej
  - U obszary usług komercyjnych
  - UP obszary usług publicznych
  - UT obszary usług turystyki
  - US obszary usług sportu i rekreacji
  - LIC obszary rozmieszczenia obiektów handlowych o powierzchni sprzedaży powyżej 2000m<sup>2</sup>
  - USP obszary zabudowy usługowo-produkcyjnej (aktywności gospodarczej)
  - P obszary zabudowy przemysłowej
  - PK obszary eksploatacji powierzchniowej
  - R obszary różnicza
  - ZL lasy
  - ZLP zalesienia
  - ZP obszary zieleni urządzonej
  - ZC cmentarze
  - ZD obszary ogrodów działkowych
  - Z obszary zieleni
  - WS wody powierzchniowe śródlądowe
  - KS obszary obsługi komunikacji
  - KK obszary komunikacji kolejowej
  - E obszary infrastruktury technicznej - elektroenergetyka
  - W obszary infrastruktury technicznej - wodociąg
  - G obszary infrastruktury technicznej - gazownictwo
  - C obszary infrastruktury technicznej - ciepłownictwo
  - K obszary infrastruktury technicznej - kanalizacja
  - O obszary infrastruktury technicznej - gospodarowanie odpadami
  - I obszary infrastruktury technicznej - inne
- INFRASTRUKTURA TECHNICZNA**
  - istniejąca linia elektroenergetyczna 220 kV
  - istniejąca linia elektroenergetyczna 110 kV
  - projektowana linia elektroenergetyczna 110 kV
  - gazociąg wysokoprężny
  - stacja redukcyjno-pomiarowa gazu
- OZNACZENIA WYNIKAJĄCE Z PRZEPISÓW ODREBNYCH**
  - strefa sanitarna od cmentarza 50 m
  - strefa sanitarna od cmentarza 150 m
- OCHRONA ŚRODOWISKA PRZYRODNICZEGO**
  - granica obszaru mającego znaczenie dla Wspólnoty "Tarnobrzeg Dolina Wąsy" PLH180049
  - granice lasów ochronnych
  - istniejący pomnik przyrody
  - projektowany pomnik przyrody
  - stanowisko roślin chronionych
  - zasięg Głównego Zbiornika Wód Podziemnych nr 425
  - obszar zagrożenia powodziowego w przypadku zniszczenia lub uszkodzenia wału przeciwpowodziowego, przy wypracowaniu którego przyjęto przepływy o średnim prawdopodobieństwie wystąpienia powodzi wynoszący raz na 100 lat (Q1%)
  - wały przeciwpowodziowe
  - granice strefy ochrony wału przeciwpowodziowego
  - osuwiska aktywne ciągłe
  - osuwiska aktywne okresowe
  - osuwiska niesaktywne
  - tereny zagrożone ruchami masowymi
  - udokumentowane złoza
  - granice obszaru górniczego
  - zasięg ponownej potencjalnej eksploatacji siarki
- OCHRONA ŚRODOWISKA KULTUROWEGO**
  - obowiązująca strefa A - strefa ochrony konserwatorskiej
  - obowiązująca strefa B ochrony krajobrazu i powiazi widokowych
  - projektowana strefa A ochrony konserwatorskiej
  - projektowana strefa B ochrony układów przestrzennych
  - projektowana strefa E ochrony eksploatacji obiektów zabytkowych
  - obowiązująca strefa ochrony ekologicznej zabytkowych układów parkowych
  - obiekty wpisane do rejestru zabytków
  - stanowiska archeologiczne wpisane do rejestru zabytków
  - stanowiska archeologiczne ujęte w gminnej ewidencji zabytków
  - stanowiska archeologiczne nie ujęte w gminnej ewidencji zabytków
- KOMUNIKACJA**
  - drogi i ulice klasy głównej - ruchu przypasowanego - klasa GP
  - drogi i ulice klasy głównej - klasa G - istniejące
  - drogi i ulice klasy głównej - klasa G - projektowane
  - drogi i ulice klasy zbiorczej - klasa Z - istniejące
  - drogi i ulice klasy zbiorczej - klasa Z - projektowane
  - projektowane główne węzły i skrzyżowania dróg w ciągu dróg I-III klasy G
  - szlak turystyczny pieszy
  - szlak turystyczny rowerowy
  - dworzec autobusowy
  - dworzec kolejowy
  - przeprawa promowa
  - orientacyjny przebieg drogi ekspresowej S-74 zgodnie z Planem Zagospodarowania Przestrzennego Województwa Podkarpackiego (2002)
  - orientacyjny przebieg wyjazdów drogi ekspresowej S-74 zgodnie z projektem Planu Zagospodarowania Przestrzennego Województwa Podkarpackiego